

## WEICHPARTIKELSTRAHL-ARBEITSPLATZ

Die MusterFabrik Berlin hat im Rahmen des Projekts „Digitale Rekonstruktion Kölner Fragmente“ für das Historische Archiv der Stadt Köln einen Weichpartikelstrahl-Arbeitsplatz, d.h. einen Reinigungsarbeitsplatz unter Verwendung eines Weichpartikelstrahlgeräts konstruiert und gebaut. Unter einer modifizierten Sicherheitswerkbank wird das Weichpartikelstrahlgerät in Verbindung mit Zyklontechnik verwendet und ermöglicht so eine bestandsschonende, zeiteffiziente und digitalisierungsgerechte Reinigung von verunreinigten Fragmenten. Dieser für den Dauerbetrieb ausgelegte Weichpartikelstrahl-Arbeitsplatz ist in den laufenden Betrieb der Trockenreinigung der Kölner Fragmente integrierbar.



© HASTK  
Weichpartikelstrahl-Arbeitsplatz

### Funktionsweise

Mithilfe des Weichpartikelstrahlgeräts wird das Strahlmittel wie bspw. Cellulosefasern [Arbocel®] nur mit Druckluft auf das zu reinigende Fragment aufgetragen. Die Fragmente werden mit organischen, papierähnlichen bzw. -gleichen Stoffen bestrahlt: Papier reinigt Papier!

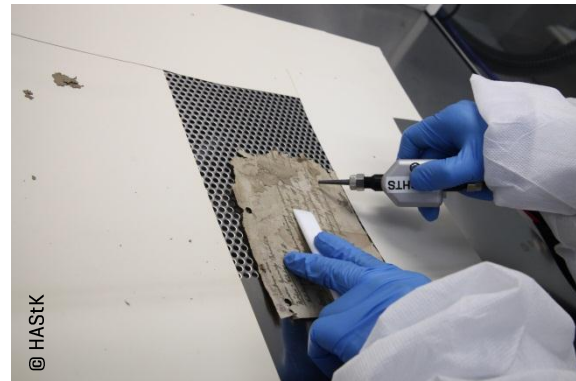
Das Gemisch aus Strahlmittel und abgetragenem Schmutz wird über das in die Arbeitsfläche eingefasste Lochgitter mittels Zyklontechnik abgesaugt. Dadurch werden Vor- und HEPA-Filter

geschont und eine Verunreinigung der Werkbank durch [Arbocel-] Staub minimiert. Das Lochgitter dient gleichzeitig auch als Ansaugvorrichtung für das zu bearbeitende Fragment, wobei die Ansaugkraft bei Bedarf durch Abdeckung von Teilen des Lochgitters erhöht werden kann.

Alternativ zur Ablage auf dem Lochgitter kann der Anwender das Fragment auch in der Hand halten und reinigen. Ist die Reinigung der Fragment-Vorderseite abgeschlossen, wird das Fragment gedreht und die Rückseite kann ebenfalls durch Abstrahlen gereinigt werden.



Reinigen / Abstrahlen des Fragments mit Arbocel



Schonende und effiziente Reinigung

## Weitere Eigenschaften

- Umwelt- und benutzerfreundliche Reinigungsmethode für Papier: Keinerlei Einsatz von Chemikalien oder sonstigen Stoffen notwendig, das Strahlmittel ist biologisch abbaubar und absolut unschädlich für den Anwender.
- Individuelle, bestandsschonende Reinigung: Anwender kann Strahl-Dauer, Auftreffwinkel sowie Abstand zum Fragment individuell an den Verschmutzungsgrad und die Stabilität des Fragments anpassen.
- Der Reinigungsvorgang kann jederzeit unterbrochen werden.
- Die Werkbank ist höhenverstellbar und kann individuell an die Körpergröße / Sitzhöhe des Anwenders angepasst werden.
- Abgeschrägte Frontscheibe ermöglicht ergonomisches, angenehmes Arbeiten.
- Leichte Reinigung der Werkbank durch aufklappbare Frontscheibe.
- Einfacher und selbstständiger Wechsel des Vorfilters durch den Anwender.